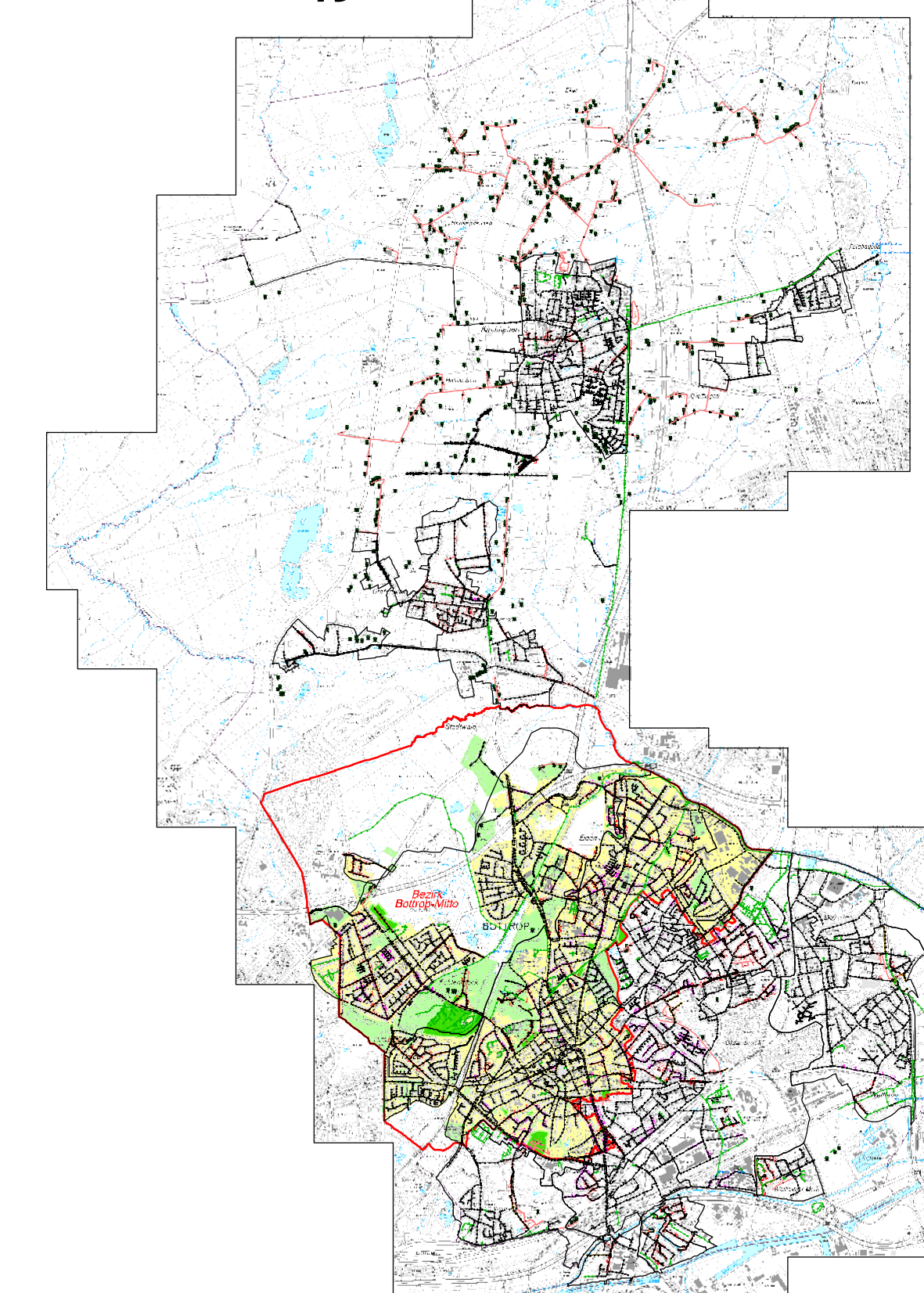


Übersicht M 1:75.000

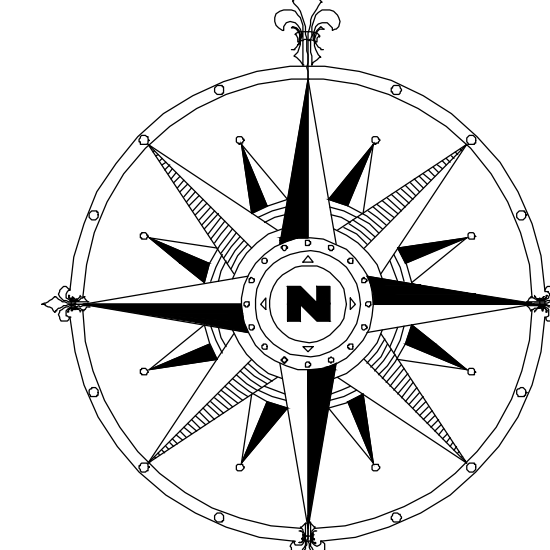


LEGENDE:

- Regierungsbezirke
 Kreisgrenze
 Gemeindegrenze
 Stadtbezirksgrenze
- Wasserschutzzone IIIb
 Wasserschutzzone IIIc
 Flusseinzugsgebiete Niederschlagswasser
- Kläranlagen-Einzugsbereiche
 Einzugsgebiet einer Abwasseranlage bei Mischverfahren - vorhanden
 Einzugsgebiet einer Abwasseranlage bei Trennverfahren - vorhanden
 Einzugsgebiet einer Abwasseranlage bei Trennverfahren mit Vorsickerung - geplant
 Einzugsgebiet einer Abwasseranlage bei Trennverfahren mit ortsnaher Einleitung - geplant
- vorh. Mischwasserkanal Amt 66
 vorh. Regenwasserkanal Amt 66
 vorh. Schmutzwasserkanal Amt 66
 vorh. Kanalisation Dritter
- Kennbuchstaben in Linientyp für geplante investive Maßnahmen: N=Neubau; E=Erneuerung; R=Renovierung
 Investive Maßnahmen des ABK-2020-BOT die mit neuer Ordnungsnummersystematik geführt werden:
 → Erneuerung / Renovation
 F01007 F01003 F01001 F07007
 1. Stelle = F (Index F für 6. Fortschreibung)
 2. + 3. Stelle = EZG-Nr. vor Erschwerungsbau
 5. Stelle = Maßnahmenort
 Investive Maßnahmen des ABK-2014-BOT die fortgeführt werden im ABK-2020-BOT und DV-System ABK3.0:
 → Neubau / Erneuerung / Renovation
 1. + 2. Stelle = Nummer gem. Haushaltsplan vom 14.01.2009
 3. + 4. Stelle = Umsetzungsjahr - Mittelbindung
 5. + 6. Stelle = EZG-Nr. vor Erschwerungsbau
 7. + 8. Stelle = Teilschnitt der Maßnahme
 → Erneuerung / Renovation
 1. + 2. Stelle = EZG (Städtische Sanierung)
 3. + 4. Stelle = EZG-Nr. vor Erschwerungsbau
 5. Stelle = Maßnahmenort
 Kanalisation die im Zuge von anderen Maßnahmen zukünftig entfällt:
 → Rückbau / Verdämmung / Außer Betrieb
 → XENTALL-X
 Bereiche der vorliegenden operativen Sanierungsplanungen



- | | | | | |
|--|---|---|---|---|
| Grundwasser-Einleitung MW | ▼ | ▲ | ✘ | ▼ |
| Grundwasser-Einleitung NW | ▽ | △ | ✘ | ▽ |
| MW-Einleitungsstelle | ⬇ | ⬆ | ✘ | ⬇ |
| NW-Einleitungsstelle | ⬇ | ⬆ | ✘ | ⬇ |
| Übergabestelle | ⬇ | ⬆ | ✘ | ⬇ |
| Übernahmestelle | ⬆ | ⬇ | ✘ | ⬆ |
| Regenüberlauf | ⬆ | ⬇ | ✘ | ⬆ |
| Regenüberlaufbecken | ⬆ | ⬇ | ✘ | ⬆ |
| Regenrückhaltebecken | ⬆ | ⬇ | ✘ | ⬆ |
| Regenrückhaltekanal | ⬆ | ⬇ | ✘ | ⬆ |
| Regenklärbecken | ⬆ | ⬇ | ✘ | ⬆ |
| Regenwasserversickerungsanlage | ⬆ | ⬇ | ✘ | ⬆ |
| Stauraumkanal | ⬆ | ⬇ | ✘ | ⬆ |
| Rückstauverschluss | ⬆ | ⬇ | ✘ | ⬆ |
| Mechanische Drossel | ⬆ | ⬇ | ✘ | ⬆ |
| Pumpwerke im Stadtgebiet | ⬆ | ⬇ | ✘ | ⬆ |
| Kläranlage | ⬆ | ⬇ | ✘ | ⬆ |
| Private Kleinkläranlagen (entfallend) | ⬆ | ⬇ | ✘ | ⬆ |
| Private Kleinkläranlagen (verbleibend) | ⬆ | ⬇ | ✘ | ⬆ |



Anderung: Umfang der vorgenommenen Änderungen:	Veranlassung:

botrop Fachbereich Tiefbau (66)

Abwasserbeseitigungskonzept 6. Fortschreibung 2020 der Stadt Botrop

Darstellungsinhalte:
 - geplante ABK-Maßnahmen (VwV-ABK)
 - vorhandene Haltungsverhältnisse der öffentlichen Abwasseranlage (Fließrichtung)
 - vorhandene Sonderbauwerke der öffentlichen Abwasseranlage
 - Einleitungs- und Übergabestellen nach Status und Verantwortlichkeit
 - vorhandene bzw. geplante gemeinschaftliche Vorflutanlagen (nachrichtlich)
 - vorhandene VwV-Flächen nach Abwasserart (städtische Abwasserbeseitigung)

Maßstab: 1 : 10.000
 Stand: 15.10.2019

Projektbezeichnung/ Haushaltsstelle:	6. Fort. ABK-2020-Bot	Anlage Nr.:	3
entworfen / genehmigt / geprüft:	gez. Christ	gezeichnet:	gez. Essing
gezeichnet:	gez. Wilken	gezeichnet:	gez. Müller

DIESE ZEICHNUNG DARF NUR ZUM VORGESEHENEN ZWECK BENUTZT WERDEN. EINE WEITERGABE AN DRITTE ODER EINE VERWENDUNG FÜR ANDERE ZWECKE IST OHNE UNSERE GENEHMIGUNG NICHT ERLAUBT.

DATE: \\sag-nas\proj\2019\Tiefbau\66\66-ABK-2020\66-ABK-2020-Fortschreibung\66-ABK-2020-Fortschreibung.dwg, LAYOUT: Anlage 6 - Botrop-White